

日本ボーイスカウト神奈川連盟創立60周年記念

## 第12回 神奈川キャンポリー

# 施設資材部の組織と業務

2009/7/4 (第1版)



# S T A F F



日本ボーイスカウト神奈川連盟

～Since1964～

## 第1章 総 則

### 1. 目的

『第12回神奈川キャンポリー施設資材部の組織と業務』は、第12回神奈川キャンポリー（略称：12KC）基本実施要領に基づき、施設資材部の運営に必要な業務の細部要領を定めることを目的とする。

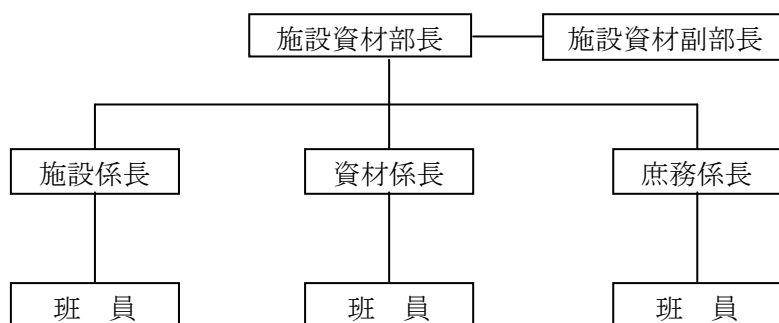
### 2. 施設資材部の任務

施設資材部は、12KC 基本実施要領の定めるところに基づき、以下の業務について全般的責任を持つ。

- (1) 大会施設の作成および設置に関すること
- (2) 会場の各種施設の維持・管理に関すること
- (3) 野営用資材・器具の取得、配分に関すること
- (4) 炊事用燃料の調達と配分に関すること
- (5) 各部に対する資器材の調達と配分に関すること

## 第2章 組織と職務、

### 1. 施設資材部の組織及び役務区分は、次の通りとする。



- (1) 施設資材部長  
施設資材部長は、部の責任者として所掌業務を統括する。
- (2) 施設資材副部長  
施設資材副部長は、部長の補佐、部長不在の時の代行、また、12KC 副安全推進者として、施設資材部の安全管理を所掌する。
- (3) 施設係長  
施設係長は、部長の指示に従い、大会施設の作成及び設置に関すること、施設の維持・管理に関することを主な任務とする。
- (4) 資材係長  
資材係長は、部長の指示に従い、運用資器材及び運営本部各部に対する資器材の調達と配分に関することをおもな任務とする。
- (5) 庶務係長  
庶務係長は、施設資材部の文書の授受保管、記録、報告、生活、規律に関することを主な任務とする。

(6) 各班員

各班員は、係長の補佐をするとともに、担当する業務を分掌する。

### 第3章 会 議

1. 施設資材部会議

(1) 施設資材部会議は、施設資材部の運営全般ならび業務の円滑な推進を目的に、必要に応じて施設部会長が招集し、自ら議長となって開催する。

(2) 施設資材部会議の構成は、次の通りとする。

施設資材部長、施設資材副部長、各係長、各係の班員とする

又、必要に応じて運営本部長及び運営副本部長の参席を要請する。

2. 各係会議

(1) 各係会議は、各係担当業務の円滑な推進を図ることを目的に、各係の調整連絡ならびに運営に関する事項について協議決定するため、各係長が招集し、自ら議長となって開催する。

(2) 各係会議の構成は、次の通りとする。

各係長、各班員、その他、各係長が必要と認めた者。

又、必要に応じて施設資材部長の参席を要請する。

### 第4章 運 営 基 本 要 項

1. 施設資材部員の集結・解散

施設資材部員の集結、解散は原則として次の通りとする。

(1) 集結は、8月1日（土）13時までに現地で完結する。

(2) 解散は、8月6日（木）18時とする。

2. 記録および報告

日報、成果報告は次の通りとする。

(1) 日報

施設資材部は、毎日19時、付表：1の様式により部の状況を総務部に報告する。

日報の提出は、到着の翌日から撤収日までとする。

(2) 成果報告

施設資材部の業務の記録を整理し、大会終了後2週間以内に運営本部長に提出するものとし、記載事項は概ね下記を基準とする。

① 準備に関する事項

② 人事に関する事項

③ 主要実施業務に関する事項

④ 日々の実働人員（奉仕者を含む）に関する事項

- ⑤ 成果および反省に関する事項
- ⑥ その他、スカウト運動、訓練、組織等、将来参考となるべき事項

### 3. 外出許可

会期中施設資材部員が業務又は私用で場外に外出するときは、外出許可願（付表－2）に必要事項を記入のうえ施設資材部長の承認を得て外出する。

## 第5章 緊急退避（大会本部と共通）

### 1. 緊急退避の計画と実施

#### (1) 緊急退避の方針

台風、豪雨、地震等の天災によって野営生活の維持が困難となり、かつ、参加スカウトの安全を図る必要が生じたときは、大会長の決定に基づいて、一時場外施設等に退避する。

#### (2) 情報収集

- ① 運営本部長は野営本部長と協力して気象予報に注意し、台風、豪雨、地震等の襲来を早期に予知することに努め、必要に応じ全参加者に警告する。
- ② 台風、豪雨、地震等の襲来に際しては、野営本部長は野営区毎の状況の把握に努め、大会長の決定を助ける。

#### (3) 退避の発動

退避の発動は、大会長の決定に基づき、野営本部長が行なう。

運営本部長は、大会長の決定に要する各種情報を大会長に提供し、退去に伴う諸般の事項を一元的に処理する。また、運営本部会議を開催し、情報の速やかな伝達および退避要領の徹底、これに伴う大会本部各部における活動の総合調整を行なう。

この際、退避させる参加隊・奉仕隊・等の指定は、スカウトの安全を図ることを主として、大会本部が適切に定めることとし、大会本部各部は、必要に応じてその所掌業務を通じて援助する。

#### (4) 緊急退避の収容予定計画

別に示す。

#### (5) 退避する参加隊・奉仕隊等の行動基準

- ① 退避を指示された参加者は、キャンプサイトを時間の許す限り整理し、その指導者の一部は残留監視の処置を講ずる。
- ② 退避する参加者は、寝具、既に配給された食料（非常食料を含む）および個人携行品を取りまとめ、予め指示された緊急集合場所に集合した後、野営区野営長の指示に従って所定の避難場所へ整然と移動する。

- ③ 退避先における給食は、配給部が担当するが、事情により引率責任者の判断で非常食料を使用する。
  - ④ 各野営区から連絡者を大会本部総務部に常駐させる。
- (6) 緊急退避時の大会本部各部の特定任務
- ① 総務部
    - A) 運営本部長の指示に華づき、地元自治体等に災害救助要請の手続きを行い、退避先決定の調整を行う。
    - B) 退避人員、残留人員の状況を把握し、特に野営管理部、配給部等に速報する。
    - C) 電話および無線による通信連絡を統制し、各野営区の連絡者を常駐させ、緊急連絡を可能にする。
    - D) 会場全般の状況、特に全参加者の退避先等の情報を収集する。
    - E) 売店の販売を中止し、資材・商品等の保全を図る。
  - ② 施設資材部
    - A) 危険な施設の状況を把握し、その予防撤去あるいは保全について所要の処置を講ずる。
    - B) 退避先への資器材の取得・配分を担当する。
  - ③ 配給部
    - A) 緊急退避の恐れがある場合は、運営本部長の指示に基づき必要な処置をとる。
    - B) 退避した参加隊および残留する参加隊の給食の対策を講ずる。
  - ④ 行 事 部
    - A) プログラムの変更について、運営本部長の指導のもとに具体案を作成し、野営本部長と協議のうえ、大会長の決定を経て関係者へ徹底をはかる。
    - B) 行事関係施設、資材の保全に努め、危険なものは事故予防のため撤去する。
    - C) 行事中止の場合、その部員をもって所要の支援業務にあたる。
  - ⑤ 野営管理部
    - A) 見学団の退避先の調整を行うとともに、必要な情報の提供および収集にあたり適切な処置をとる。
    - B) 警戒態勢を強化し、特に退避野営区の留守キャンプの警戒に協力する。
    - C) 場内交通規制を強化し、事故の防止に努める。
  - ⑥ 救護部
    - A) 特に退避先を巡回して所要の救護を行うほか、保健衛生上の指導を行う。

以 上

# 部 日 報

号

平成 2 1 年 8 月      日    19:00 現在

人員状況		部員総数	備考
	前日 19:00 の 人員(A)		
	本日到着の 人員(B)		
	本日退場の 人員(C)		
	本日 19:00 の 人員(D)		
入院患者	本部救護所		
	部外病院		
特記事項			

- ※ 特記事項は、交通事故、火災、その他特に運営上必要なことを記入してください。  
 ※ この日報は、毎日 19:00 に総務部へ提出してください。

許可番号 ( \_\_\_\_\_ )

### 大会本部要員外出許可願

平成21年8月 日

大会本部 \_\_\_\_\_ 部長 殿

大会本部 \_\_\_\_\_ 部

氏名 \_\_\_\_\_

他 \_\_\_\_\_ 名

下記により外出したいので許可願います。

記

1. 外出日時 8月 \_\_\_\_\_ 日 \_\_\_\_\_ 時 ~ 8月 \_\_\_\_\_ 日 \_\_\_\_\_ 時

2. 外出先 \_\_\_\_\_

3. 外出理由 \_\_\_\_\_

キリトリ線

許可番号 ( \_\_\_\_\_ )

### 大会本部要員外出許可証

平成21年8月 日

大会本部 \_\_\_\_\_ 部

氏名 \_\_\_\_\_

他 \_\_\_\_\_ 名

1. 外出日時 8月 \_\_\_\_\_ 日 \_\_\_\_\_ 時 ~ 8月 \_\_\_\_\_ 日 \_\_\_\_\_ 時

2. 外出先 \_\_\_\_\_

上記の外出を許可する。

大会本部 \_\_\_\_\_ 部長印

# 第12回神奈川キャンポリー サイトマップ

